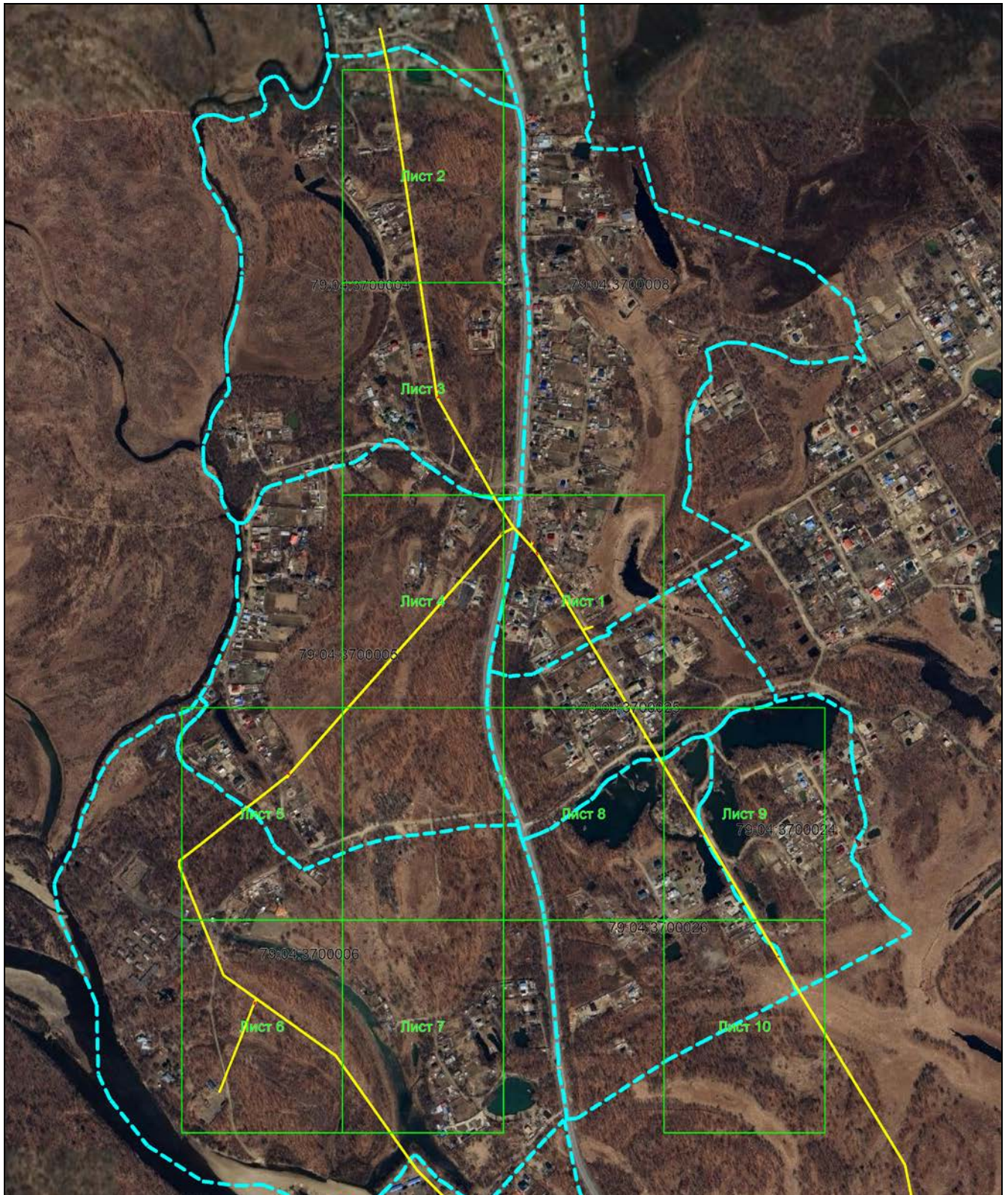




**Схема границ публичного сервитута на кадастровом плане территории для размещения
объекта: ВКЛ -10 кВ Ф-12, Ф-17, Ф-20 Ф-23, Ф-29, 16, Ф-37, Ф-18 от ПС Биробиджан
Местоположение: Еврейская автономная область, Биробиджанский район**

Основной лист



Масштаб 1: 11000

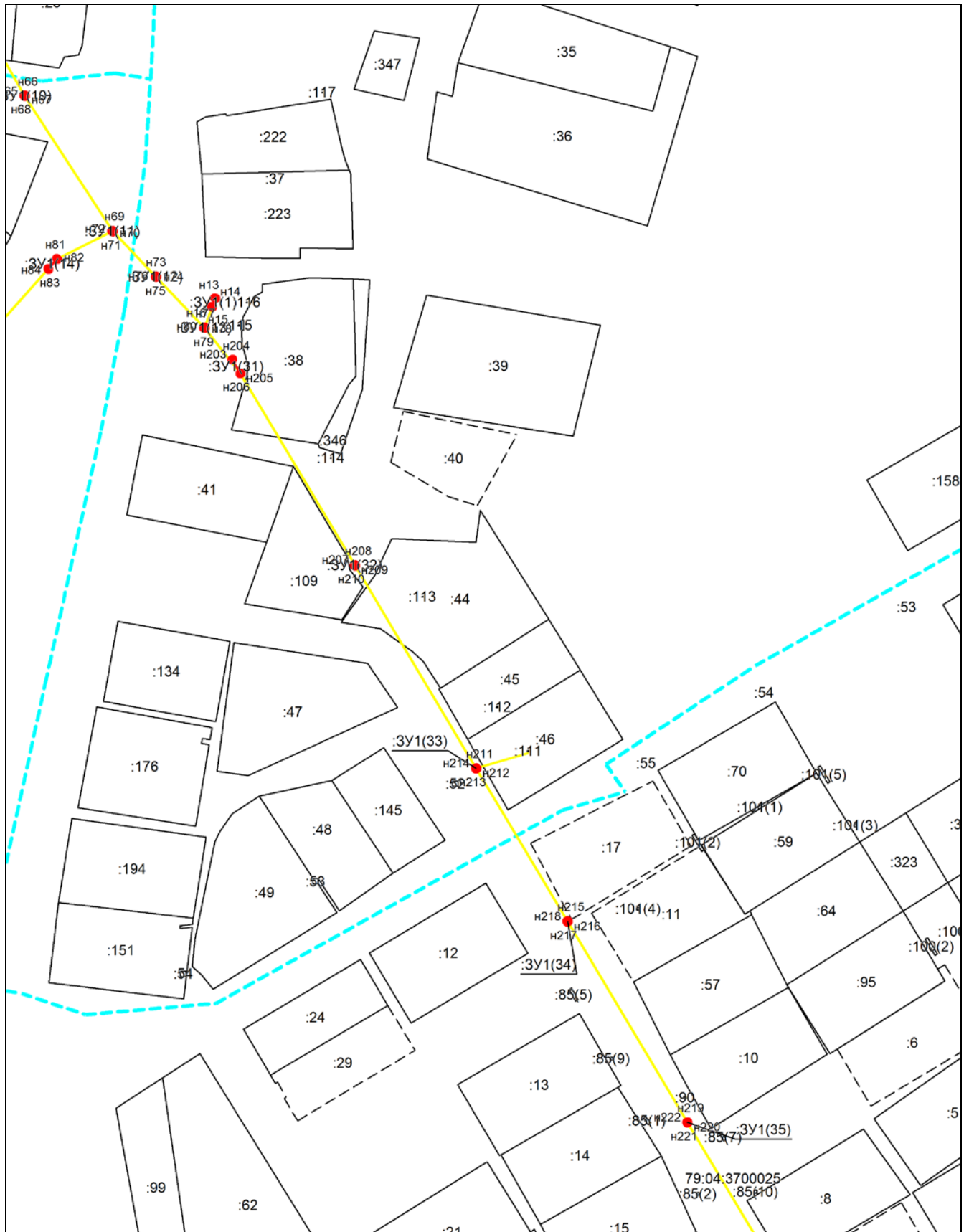
Условные обозначения:

-  – область выносного листа,
-  – номер выносного листа.

Остальные обозначения приведены на отдельной странице в конце раздела.

**Схема границ публичного сервитута на кадастровом плане территории для размещения объекта: ВКЛ -10 кВ Ф-12, Ф-17, Ф-20 Ф-23, Ф-29, 16, Ф-37, Ф-18 от ПС Биробиджан
Местоположение: Еврейская автономная область, Биробиджанский район**

Выносной лист №1

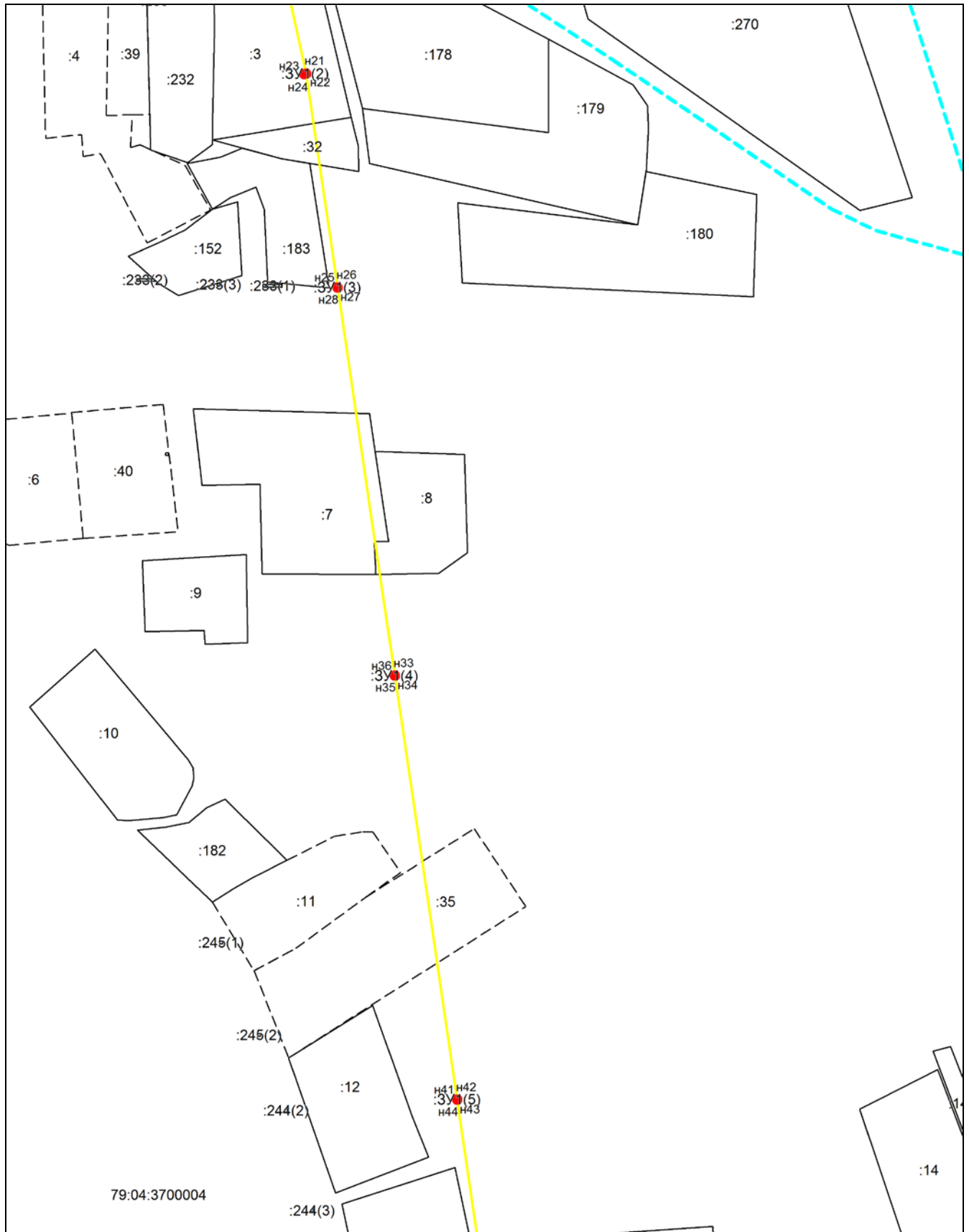


Масштаб 1:2000

Условные обозначения приведены на отдельной странице в конце раздела.

**Схема границ публичного сервитута на кадастровом плане территории для размещения
объекта: ВКЛ -10 кВ Ф-12, Ф-17, Ф-20 Ф-23, Ф-29, 16, Ф-37, Ф-18 от ПС Биробиджан
Местоположение: Еврейская автономная область, Биробиджанский район**

Выносной лист №2

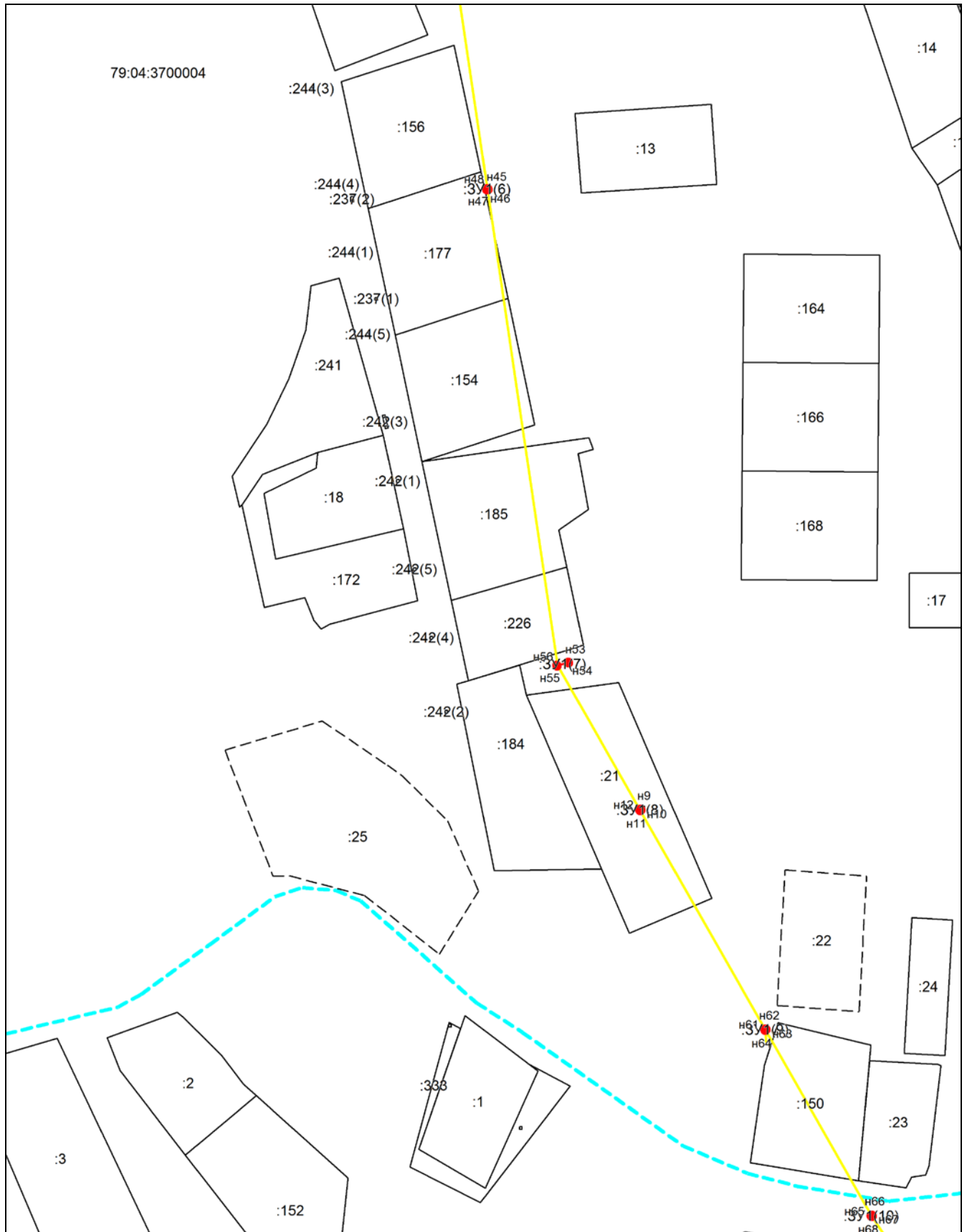


Масштаб 1:2000

Условные обозначения приведены на отдельной странице в конце раздела.

**Схема границ публичного сервитута на кадастровом плане территории для размещения
объекта: ВКЛ -10 кВ Ф-12, Ф-17, Ф-20 Ф-23, Ф-29, 16, Ф-37, Ф-18 от ПС Биробиджан
Местоположение: Еврейская автономная область, Биробиджанский район**

Выносной лист №3

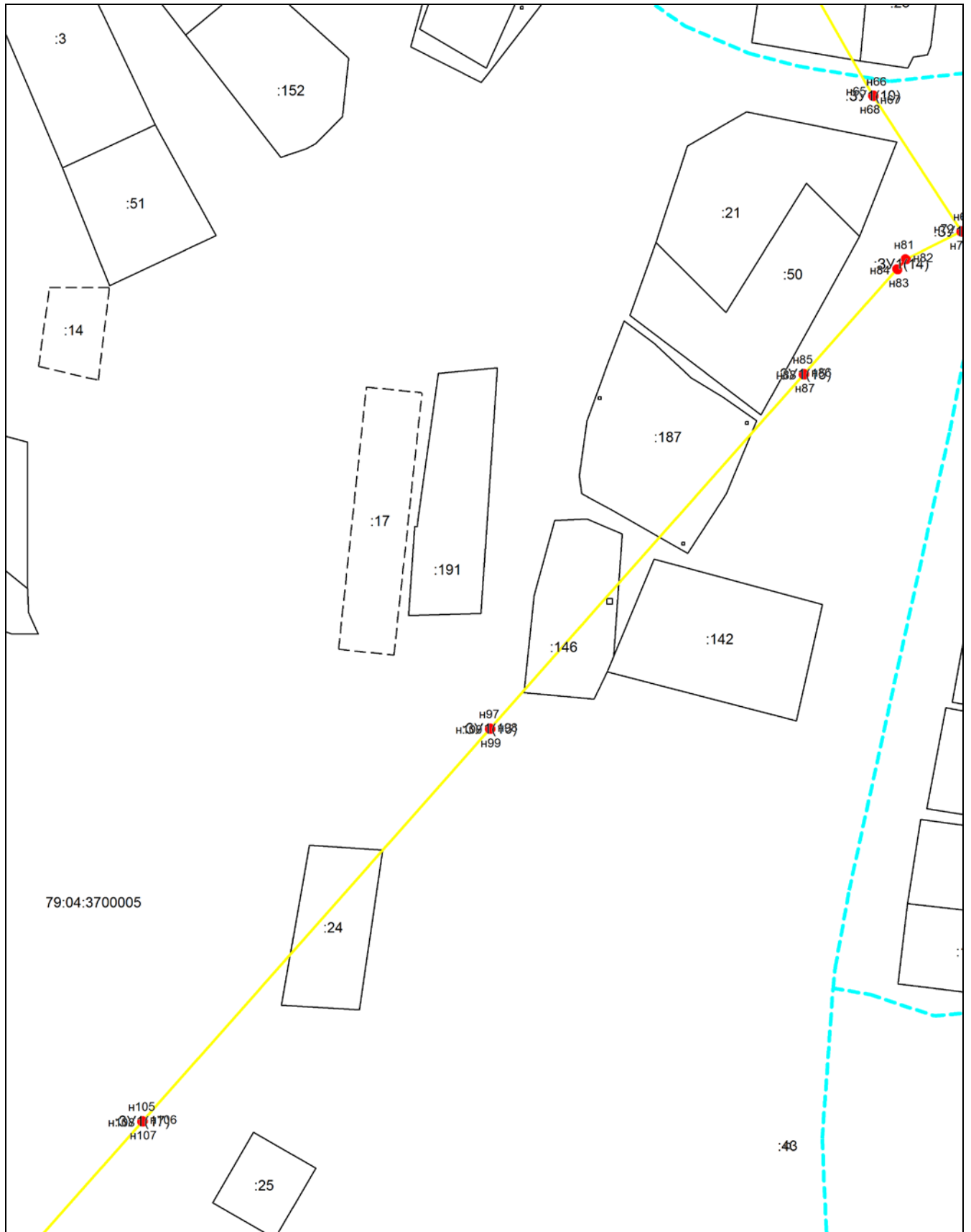


Масштаб 1:2000

Условные обозначения приведены на отдельной странице в конце раздела.

**Схема границ публичного сервитута на кадастровом плане территории для размещения
объекта: ВКЛ -10 кВ Ф-12, Ф-17, Ф-20 Ф-23, Ф-29, 16, Ф-37, Ф-18 от ПС Биробиджан
Местоположение: Еврейская автономная область, Биробиджанский район**

Выносной лист №4

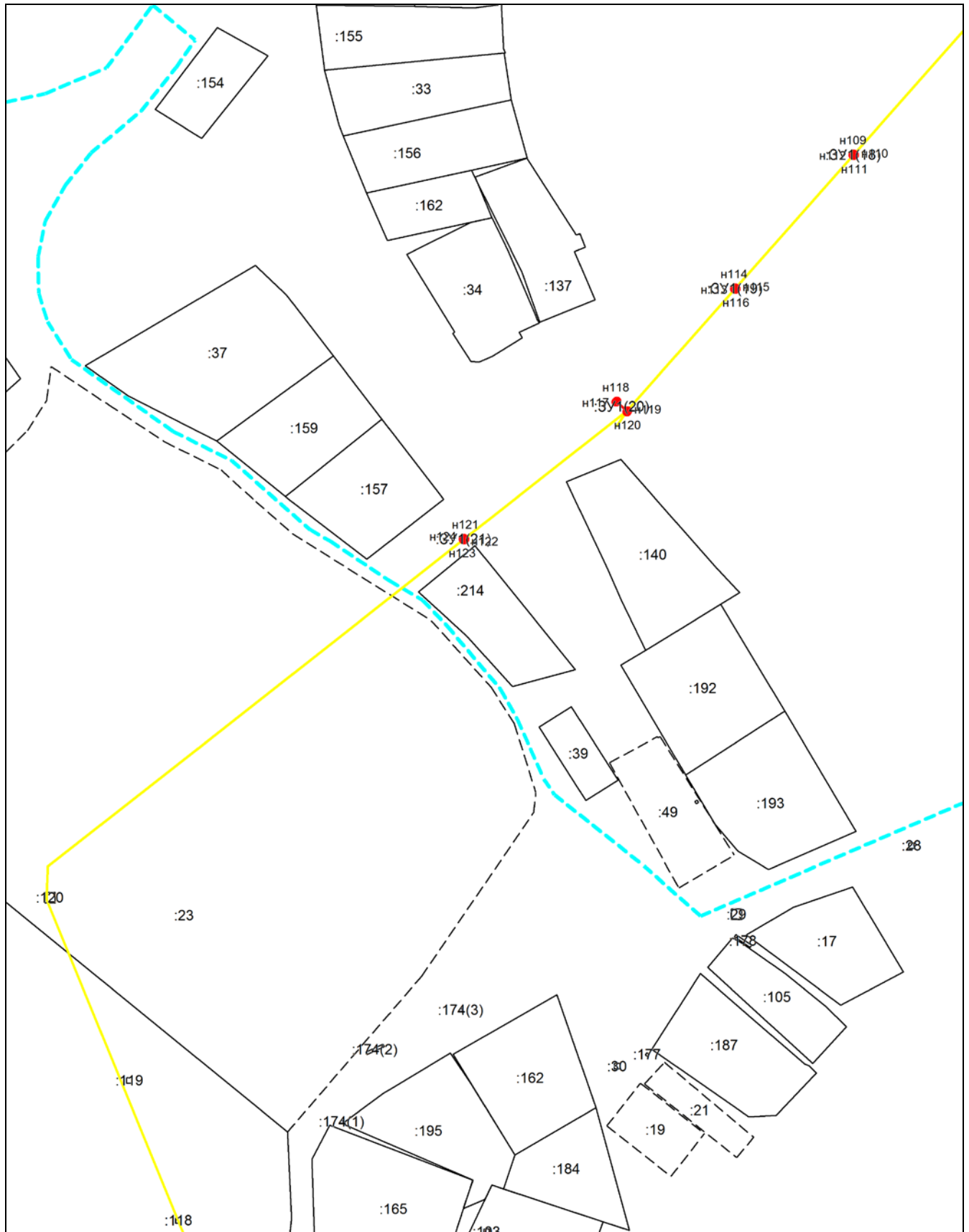


Масштаб 1:2000

Условные обозначения приведены на отдельной странице в конце раздела.

**Схема границ публичного сервитута на кадастровом плане территории для размещения
объекта: ВКЛ -10 кВ Ф-12, Ф-17, Ф-20 Ф-23, Ф-29, 16, Ф-37, Ф-18 от ПС Биробиджан
Местоположение: Еврейская автономная область, Биробиджанский район**

Выносной лист №5

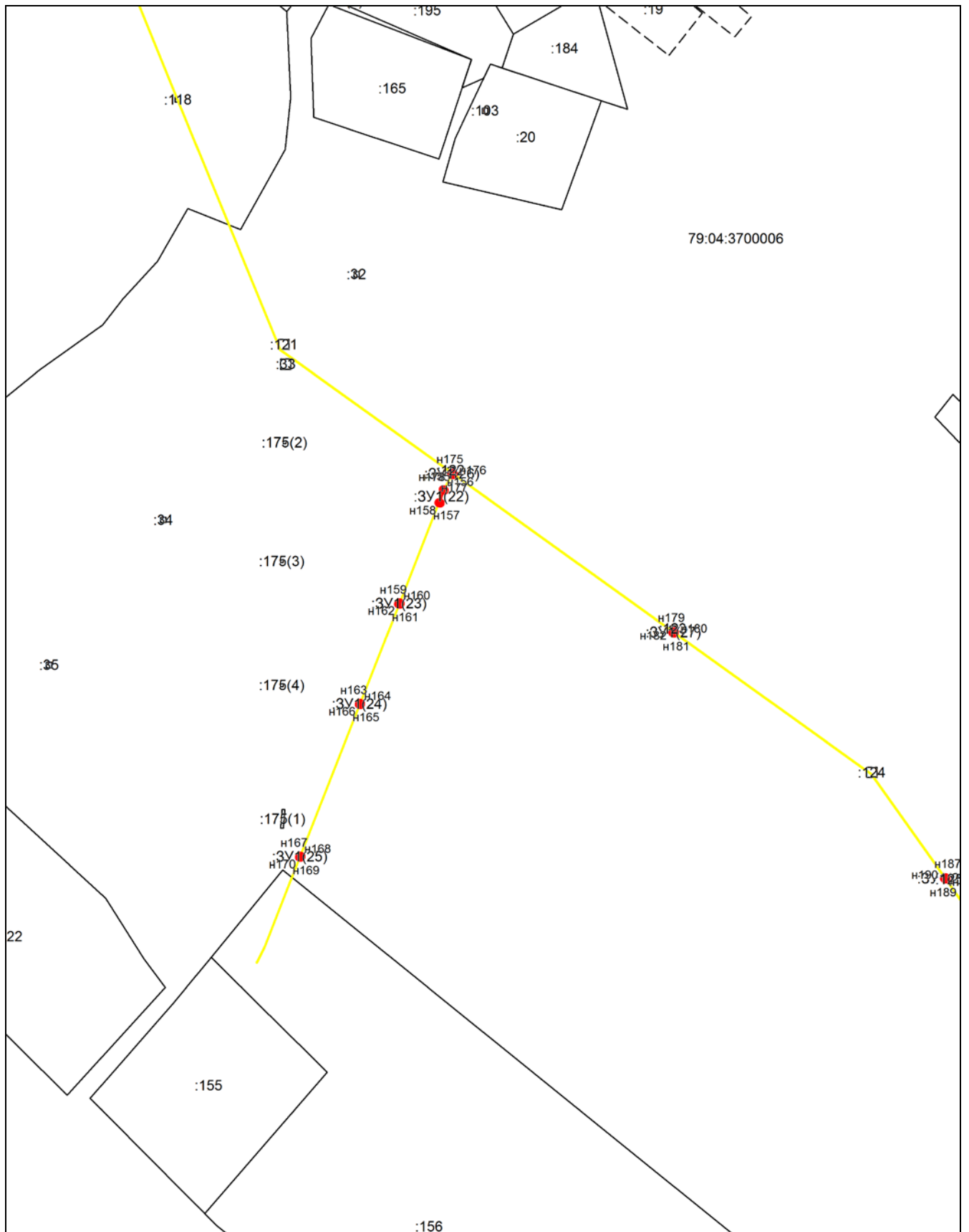


Масштаб 1:2000

Условные обозначения приведены на отдельной странице в конце раздела.

**Схема границ публичного сервитута на кадастровом плане территории для размещения
объекта: ВКЛ -10 кВ Ф-12, Ф-17, Ф-20 Ф-23, Ф-29, 16, Ф-37, Ф-18 от ПС Биробиджан
Местоположение: Еврейская автономная область, Биробиджанский район**

Выносной лист №6

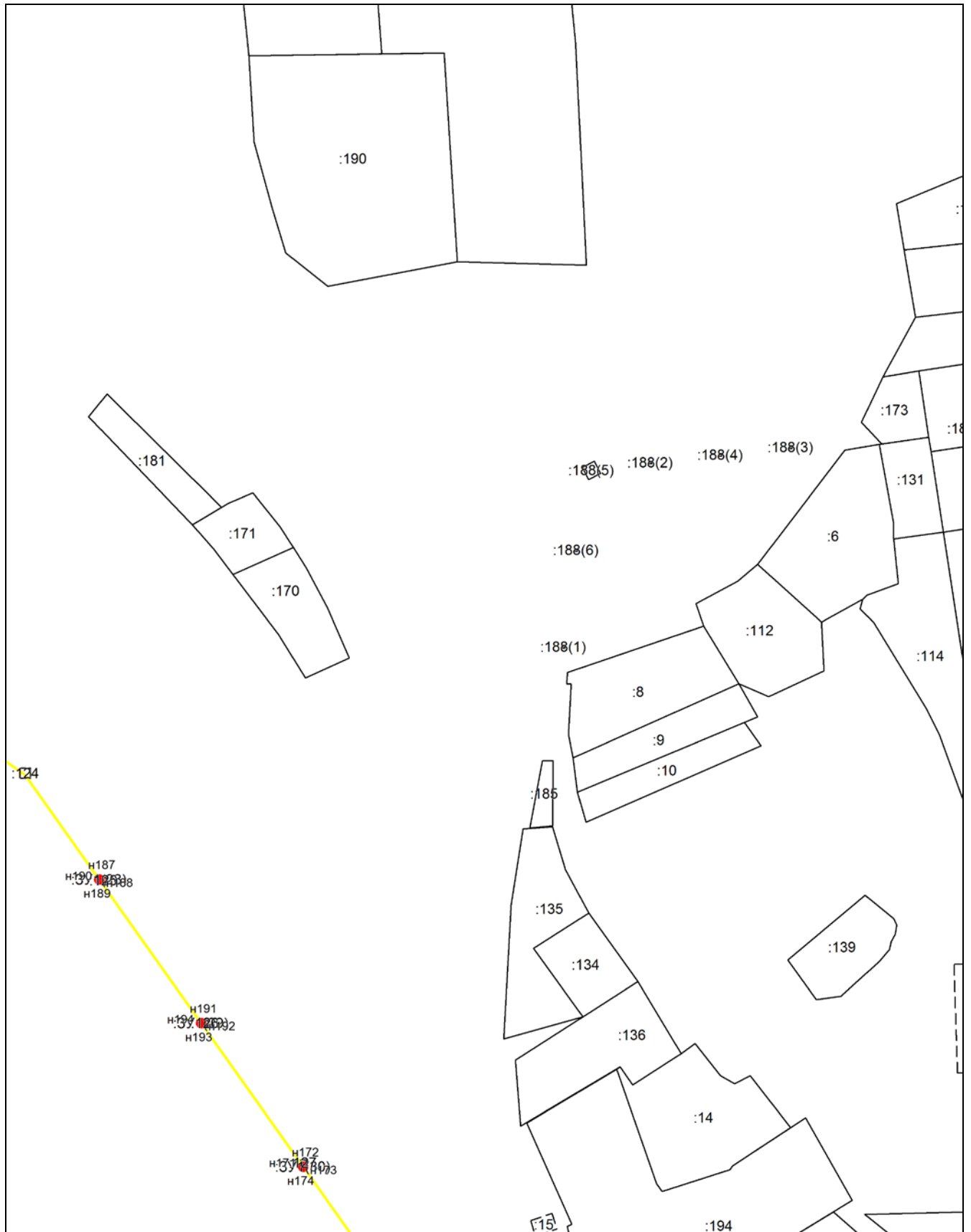


Масштаб 1:2000

Условные обозначения приведены на отдельной странице в конце раздела.

**Схема границ публичного сервитута на кадастровом плане территории для размещения
объекта: ВКЛ -10 кВ Ф-12, Ф-17, Ф-20 Ф-23, Ф-29, 16, Ф-37, Ф-18 от ПС Биробиджан
Местоположение: Еврейская автономная область, Биробиджанский район**

Выносной лист №7

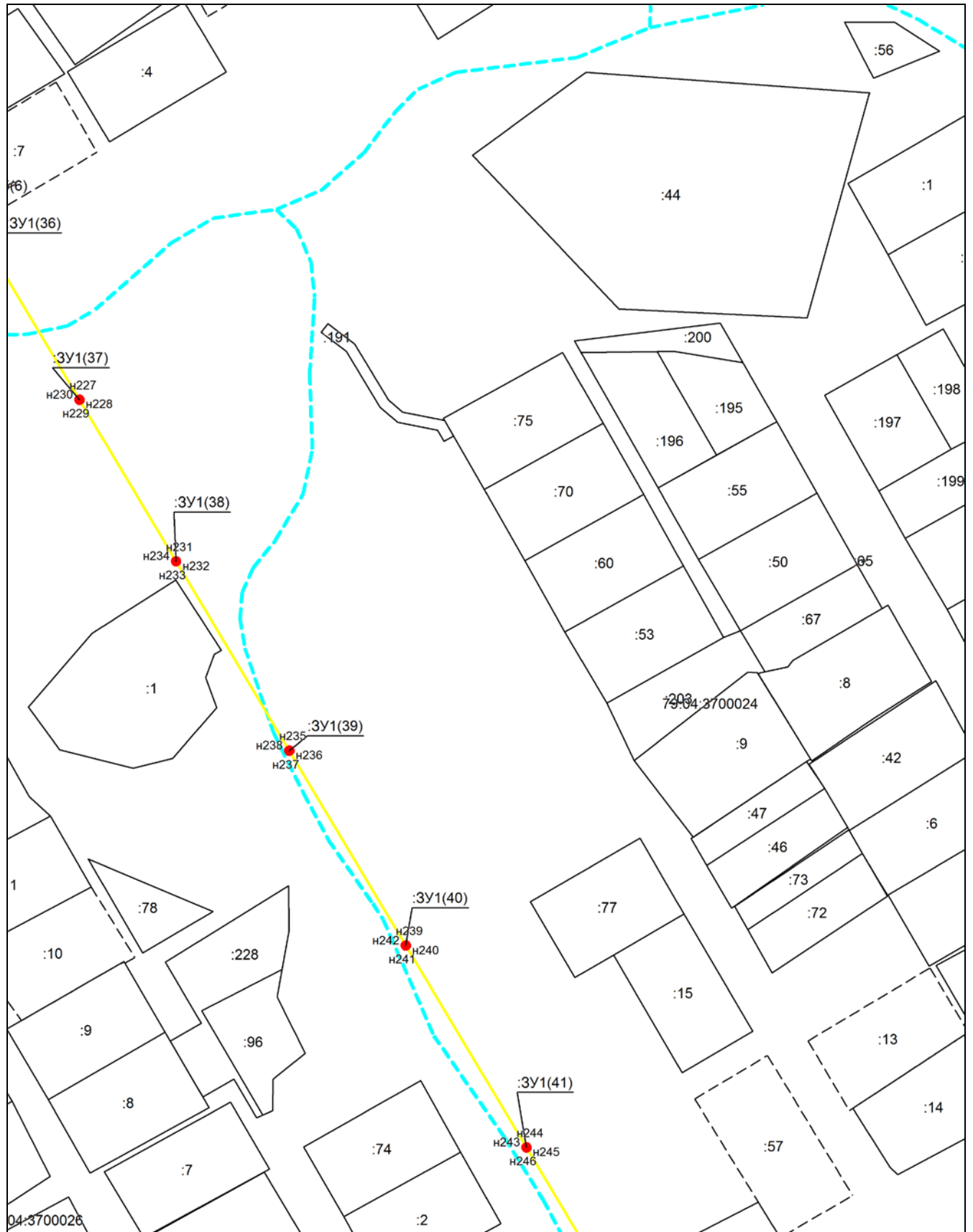


Масштаб 1:2000

Условные обозначения приведены на отдельной странице в конце раздела.

**Схема границ публичного сервитута на кадастровом плане территории для размещения
объекта: ВКЛ -10 кВ Ф-12, Ф-17, Ф-20 Ф-23, Ф-29, 16, Ф-37, Ф-18 от ПС Биробиджан
Местоположение: Еврейская автономная область, Биробиджанский район**

Выносной лист №9

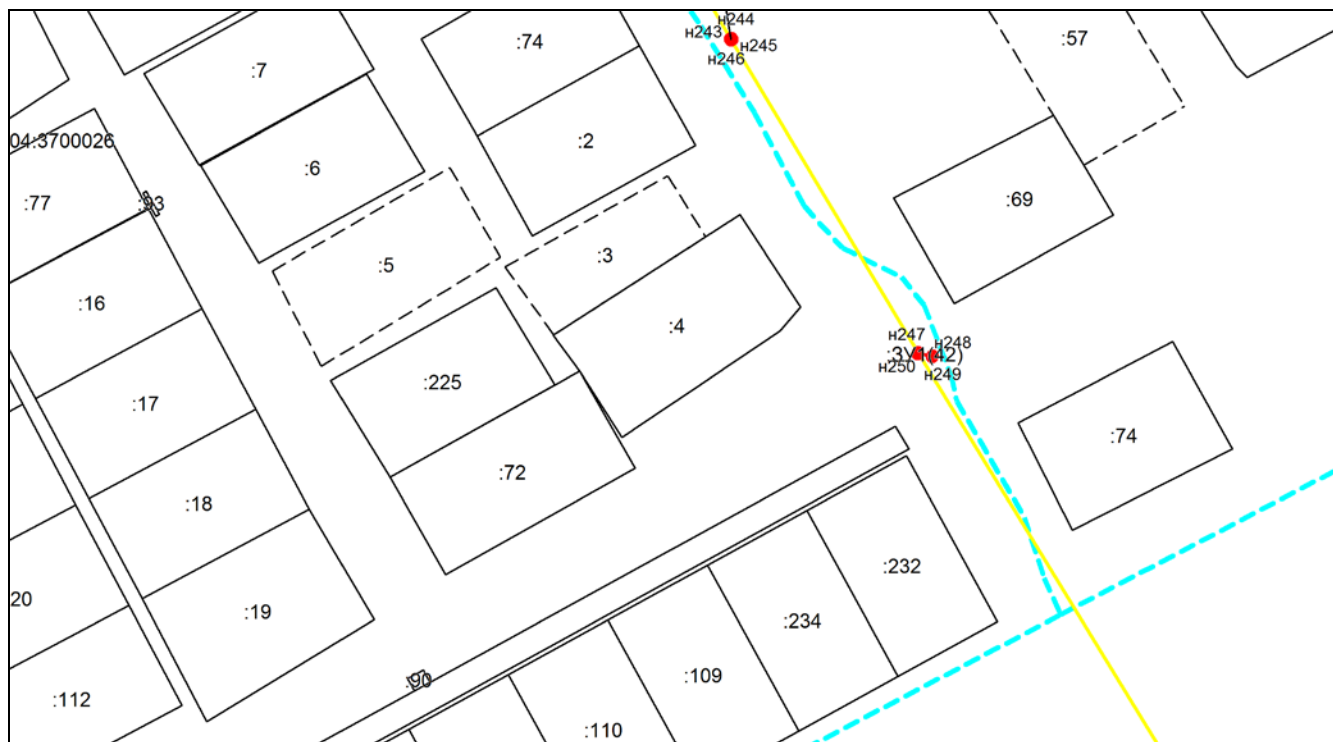


Масштаб 1:2000

Условные обозначения приведены на отдельной странице в конце раздела.





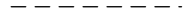


**Схема границ публичного сервитута на кадастровом плане территории для размещения
объекта: ВКЛ -10 кВ Ф-12, Ф-17, Ф-20 Ф-23, Ф-29, 16, Ф-37, Ф-18 от ПС Биробиджан
Местоположение: Еврейская автономная область, Биробиджанский район**

Выносной лист №10



Масштаб 1:2000

Условные обозначения:

-  – граница образуемого земельного участка,
-  – граница учтенного земельного участка,
-  – граница кадастрового квартала,
-  – характерная точка границы земельного участка,
-  – существующая часть границы, имеющиеся в ЕГРН сведения о которой недостаточны для определения ее местоположения,
-  – граница муниципального образования,
-  – ось линейного объекта